

PLAN DE SITUATION POUR ENQUETE

MENTION AF: OUI NON

Commune de Corminboeuf

PARCELLE(S)	SURFACE(S)
338	39'042 m ²
<i>Selon limite projetée</i>	
Ⓑ	4'640 m ²
Ⓐ	10'321 m ²
338 solde	24'081 m ²

Propriétaire: Consortium de la nouvelle zone industrielle du Grand Fribourg (CIG), Fribourg

PLAN(S)	ECHELLE	COORDONNEES
7	1 : 1000	Y = 575'000 X = 184'625

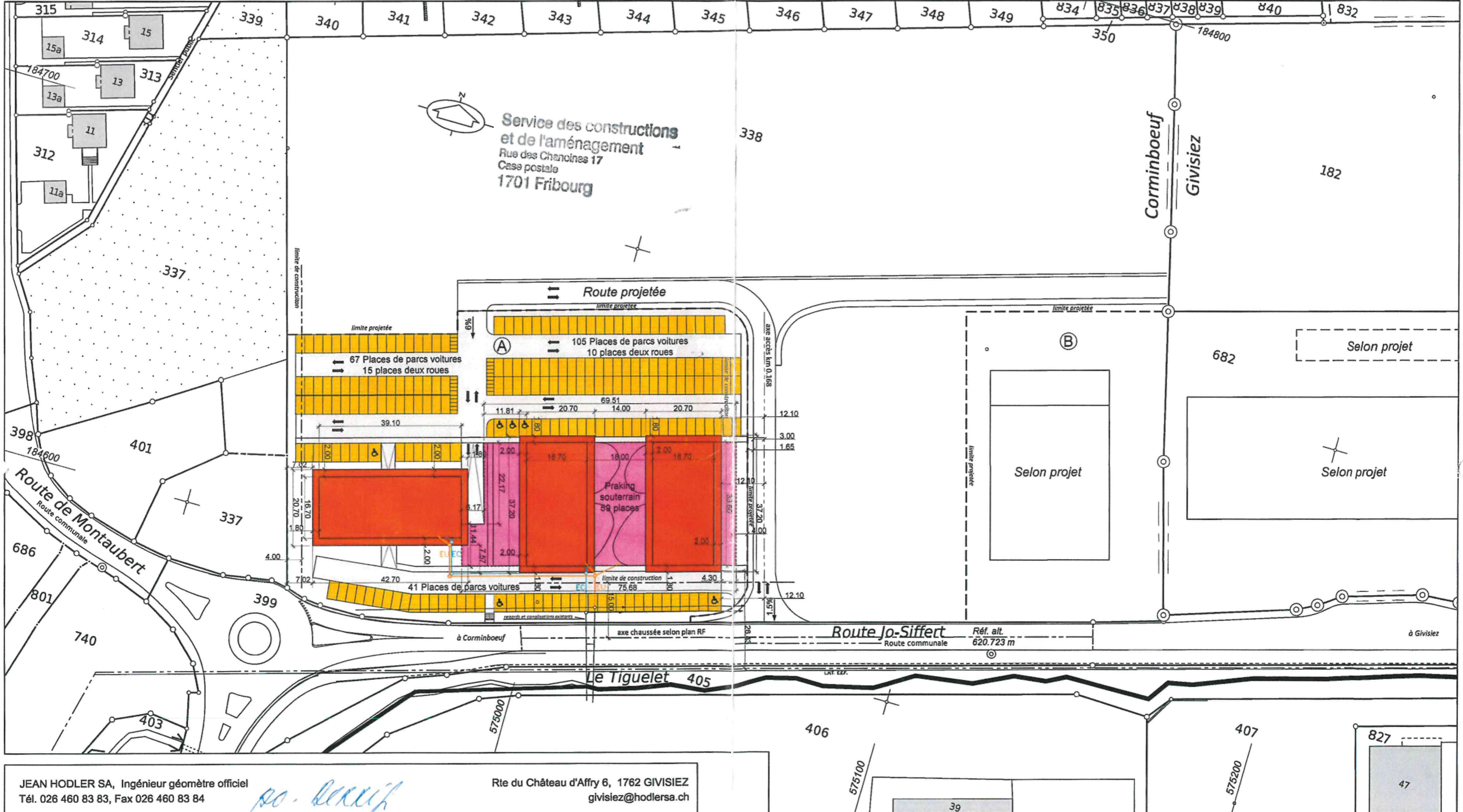
Propriétaires voisins

- 682 Services Industriels de la Ville de Fribourg
- 405 Etat de Fribourg D.P., Service des ponts et chaussées
- 401 Commune de Corminboeuf
- 337 Commune de Corminboeuf
- 182 Consortium de la nouvelle zone industrielle du Grand Fribourg (CIG)

STEPHANE COTTET ARCHITECTE
Rue du Centre 20, 1752 Villars-sur-Glâne
026 402 60 02 | www.stephane-cottet.ch

10.12.2020
[Signature]
Alain Zeller
Administrateur
11 DEC. 2020

Réduction du plan RF 1: 500



JEAN HODLER SA, Ingénieur géomètre officiel
Tél. 026 460 83 83, Fax 026 460 83 84

Rte du Château d'Affry 6, 1762 GIVISIEZ
givisiez@hodlersa.ch