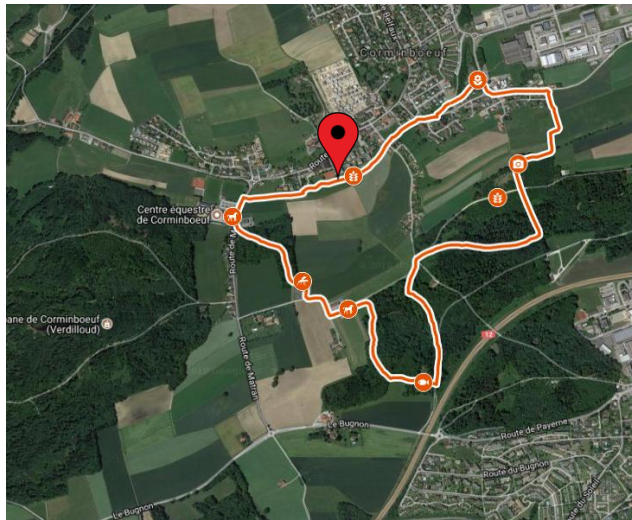
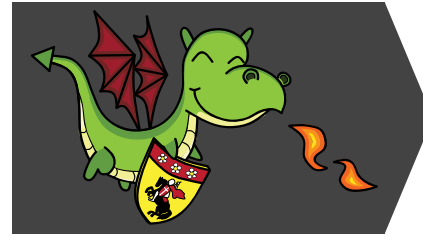
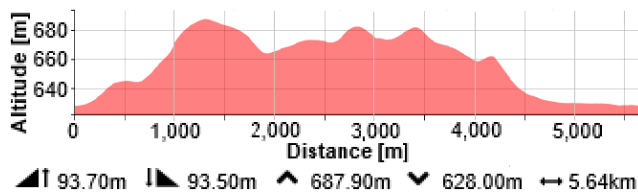


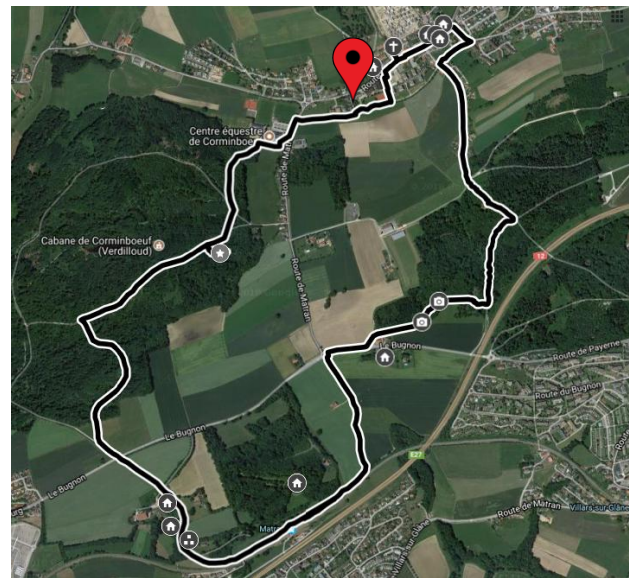
Faune et flore (1h10)



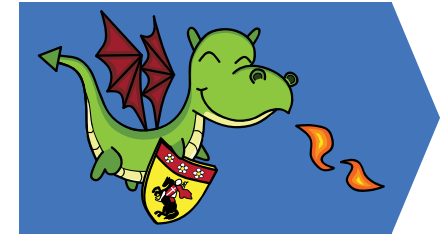
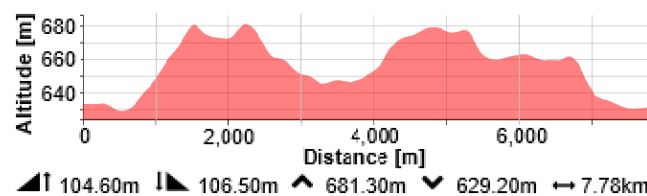
Qu'ils soient sauvages ou domestiqués, allez rendre visite aux animaux peuplant la commune le long de cet itinéraire de 5.2 km, dans l'ordre : sentier botanique, pré aux biches, bovins, crapauds, abeilles et chevaux.



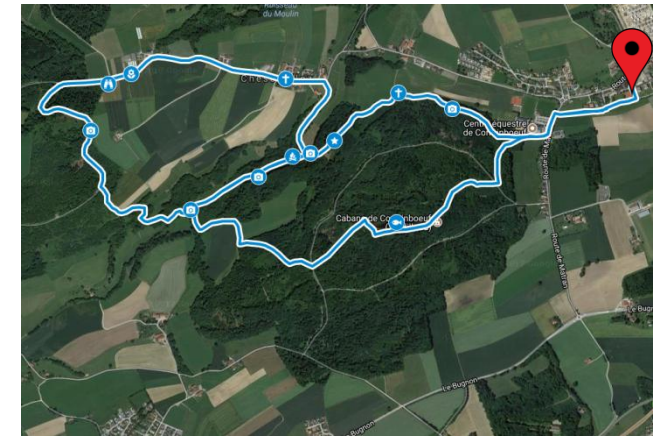
Histoire et patrimoine (1h50)



Découvrez les demeures d'exception et les lieux historiques de la commune. A pied ou à vélo, vous avalerez les 8.1 km partant du centre du village, menant au Bugnon, à Nonan, puis retour par le Village Suisse.

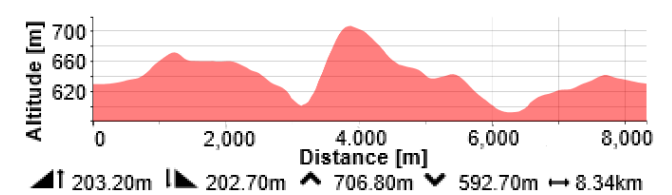



Au fil de l'eau (1h10 ou 2h)



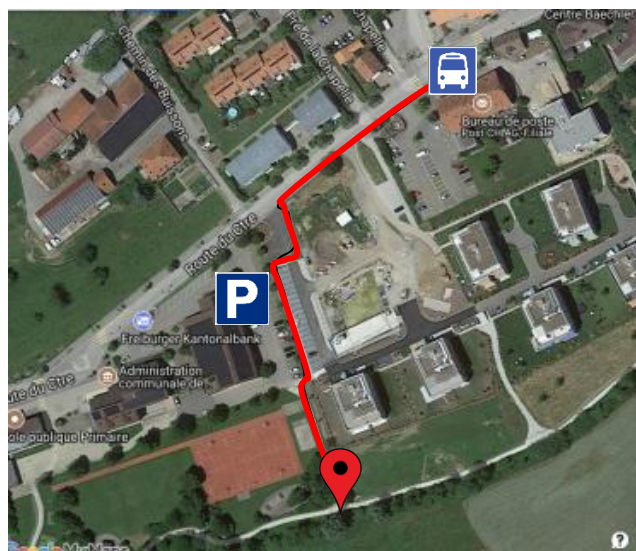
Pour les amoureux d'une nature encore sauvage, cet itinéraire de 9 km, ou de 5.8 km pour sa version courte, vous emmènera à la découverte des méandres de la Sonnaz dans son écrin de verdure. Aux confins de Chésopelloz, un banc d'où l'on a une splendide vue sur toute la commune vous attend.

Et si la météo le permet, une table de pic-nic vous accueille au bord de la Sonnaz.



 Point de départ

Le panneau de départ des différents parcours se situe sur le chemin piétonnier le long du Tiguellet, derrière la place de basket.



On peut y accéder par la ligne no 8 des bus TPF, arrêt "Corminboeuf village". Le départ se situe à 3 min à pied.

Des parkings sont disponibles à l'école (voitures et vélos) ou au centre sportif (voitures uniquement).



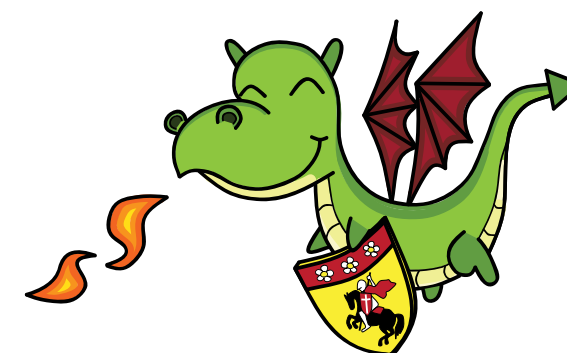
N'hésitez pas à nous signaler d'éventuelles déprédations.



Commune de
Corminboeuf



Suivez notre dragon à la découverte de Corminboeuf



Carte interactive sur
www.corminboeuf.ch

